

Londres – avril 2010



...lecture sur l'autoroute !

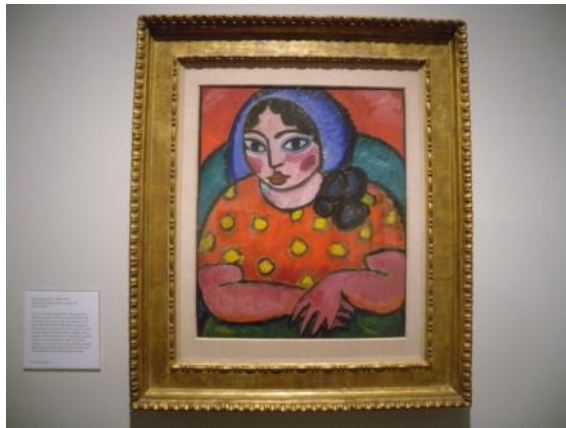


Philippe vient nous chercher puis la dépanneuse de l'AA.



Somerset House : la Courtault collection







...demi-tour sportif sur la Tamise !





Haunch of Venison : Rina Banerjee



Des artistes soviétiques au moment de la Glanost. En fait, ils sont bien conformistes !



Hauser and Wirth : Bharti Kher





Des vidéos publicitaires dans le métro !



Science museum : une exposition très bien faite sur l'héritage musulman



La Serpentine



Dans la série, ils sont fous ces anglais, ce ne sont pas les oiseaux qu'il faut regarder !

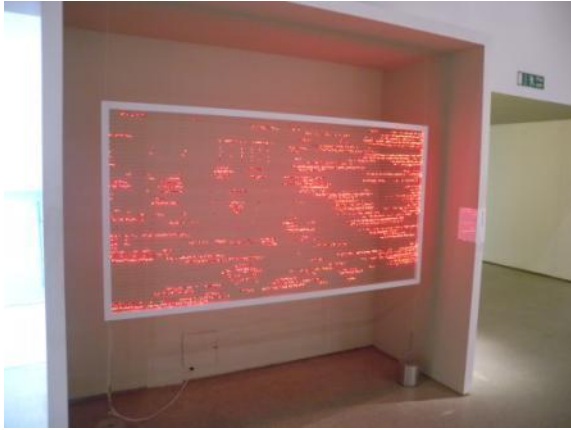


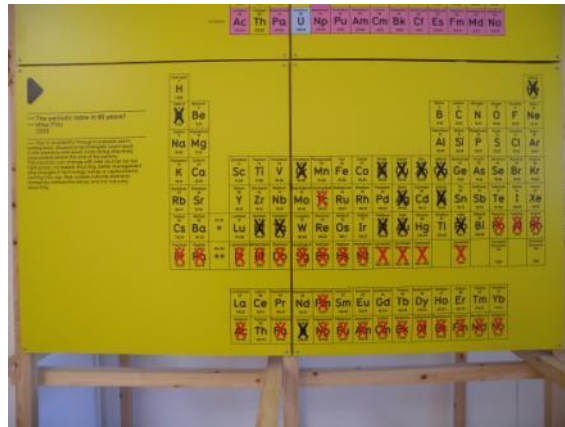
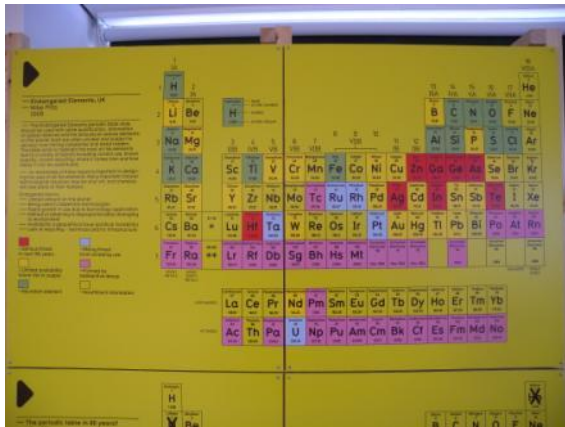
Plus de nuages, enfin un avion !





Design museum





L'écologie et les tentatives d'explications scientifiques.





Les docks à découvrir à l'est de Londres





La plus haute tour d'Angleterre : Canada wharf 235 m





Un coté Loop de Chicago

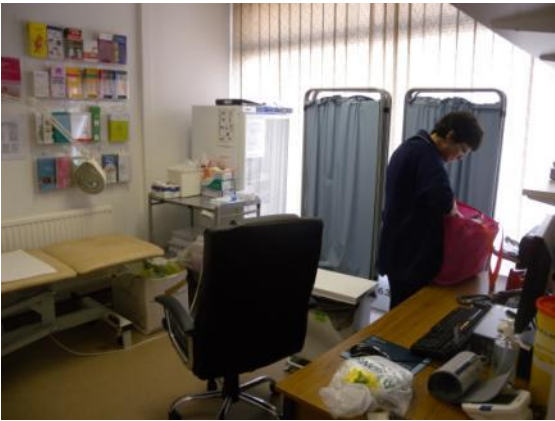


Regent's park





Entre la campagne électorale et la coupe de monde de foot...



Najet au boulot...



Le château de Knode







Eastbourne

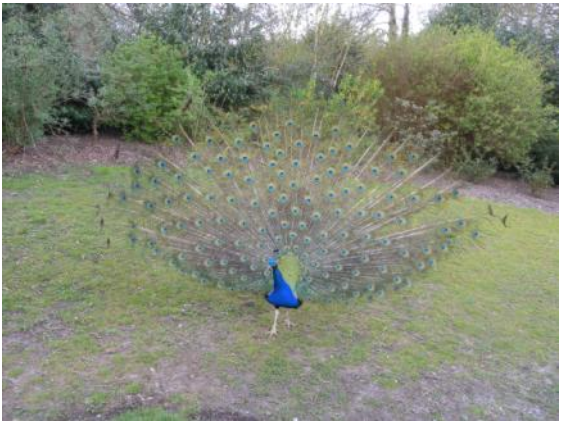


Les falaises de Beachy head





Batemans, la maison de Rudyard Kipling



Le château de Leeds





Il sert à la préparation d'accords internationaux tels Camp David, l'arrêt des combats en Irlande du Nord...





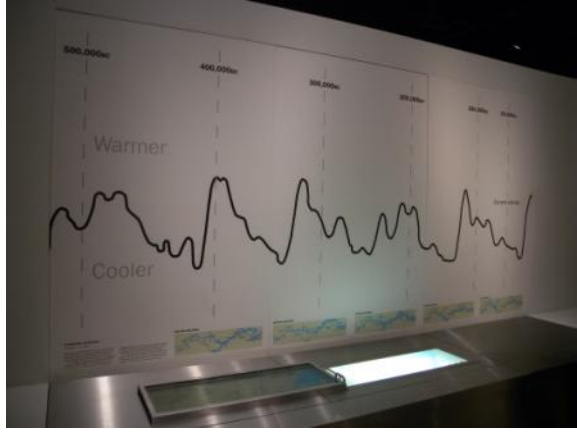
En route pour un moteur en 2<sup>nd</sup>e hand



Le marché de Greenwich un lundi



Installation de Céleste Boursier-Mougenot dans Curbe art de Barbican : des oiseaux font leur nid en musique !



Dans le musée de Londres... et si il avait périodiquement fait déjà plus chaud dans le passé ?



Restes du mur de Londres

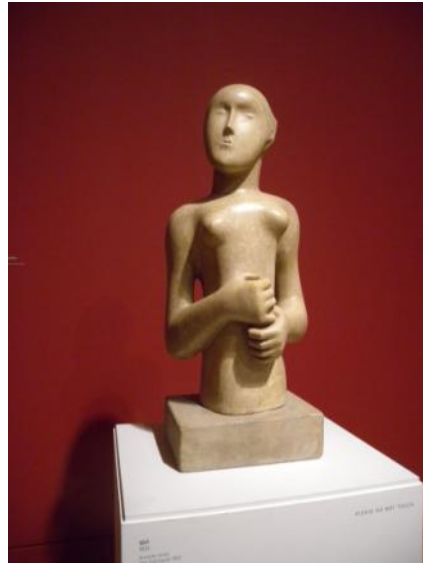




Agnès Martin



Le changement : Mot d'ordre des conservateurs !

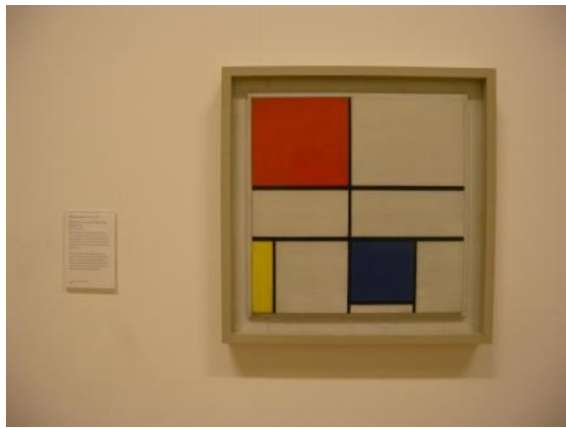


Belle exposition Henry Moore à Tate Britain



ET oui il y a aussi de l'art contemporain à la Tate !





Lucian Freud



Roseline en démonstration



Départ pour une 2<sup>nd</sup>e vie...



Tate Portrait Gallery





Les anglais à la Biennale de Venise 2007



Venitia Dearden



Le Lib deb veut retirer les indemnités des chômeurs !



Concentrée sur Desperate housewives...





Dans le Kent





Henry Moore à Perry Green : Hoglands, sa maison, ses ateliers et le parc

