

Bretagne à partir du 7 aout 14



Pointe du Grouin



INFOS TRAVERSÉE
PRUDENCE - SÉCURITÉ

Noyade
1. Évitez les traversées de nuit
2. Évitez les traversées de nuit
3. Évitez les traversées de nuit
4. Évitez les traversées de nuit

Enlèvement
1. Évitez les traversées de nuit
2. Évitez les traversées de nuit
3. Évitez les traversées de nuit
4. Évitez les traversées de nuit

Isolement
1. Évitez les traversées de nuit
2. Évitez les traversées de nuit
3. Évitez les traversées de nuit
4. Évitez les traversées de nuit

Orage
1. Évitez les traversées de nuit
2. Évitez les traversées de nuit
3. Évitez les traversées de nuit
4. Évitez les traversées de nuit

Brouillard
1. Évitez les traversées de nuit
2. Évitez les traversées de nuit
3. Évitez les traversées de nuit
4. Évitez les traversées de nuit

ATTENTION aux lâchers d'eau du barrage !
Ces lâchers ont lieu deux fois par jour, le matin et le soir, à 10h et à 18h.
Pour connaître les horaires :
- au guichet du parking du Point
- au bureau d'information de la baie
- sur le site internet de la baie

N'allez pas dans la baie sans guide

SOS 112

LA BAIE



Un petit coté, tableau de Boudin...

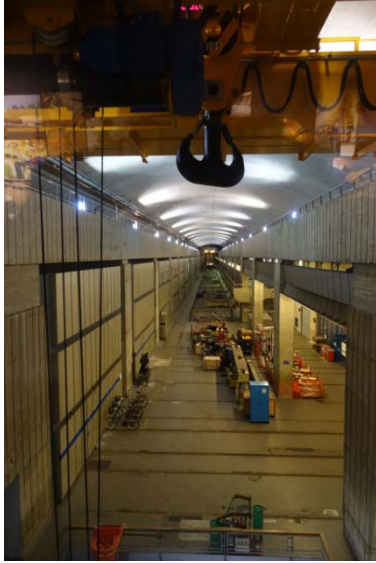


Dol de Bretagne



Barrage de la Rance





A Lancieux avec Géraldine



Maison à vendre



Au loin le cap Fréhel





Restaurant de la gare à Ploubalay

Viviers de Lancieux



Dinan



Eglise Saint-Malo









Eglise Saint-Sauveur







Christelle and co





La maison du gouverneur







Liloo

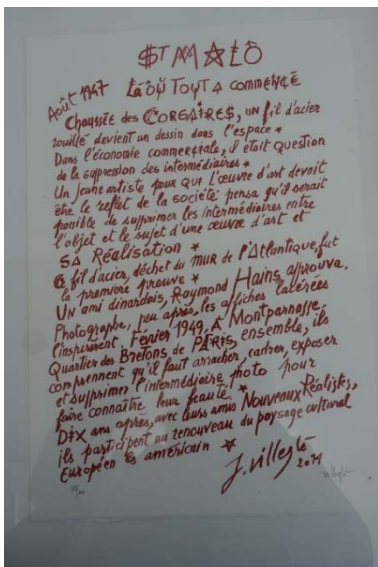


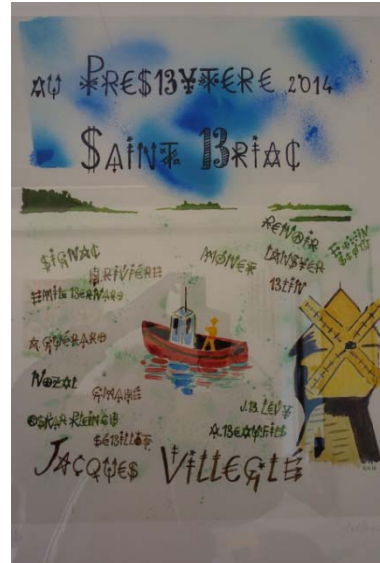
Saint-Briac



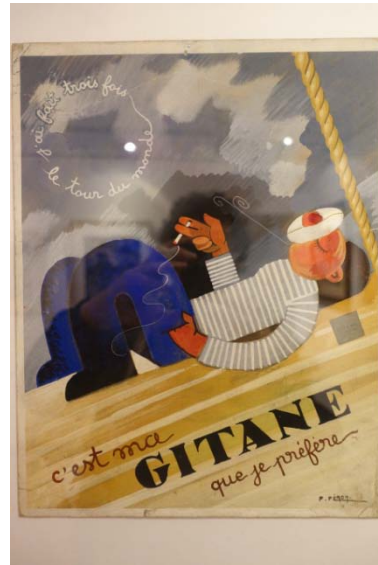


Exposition Jacques Villeglé





Lapins au poulailler, Jean-Yves Brélivet



Exposition Pierre Péron





Pointe de la garde Guérin



Grand Hôtel de Saint-Lunaire



Pointe du Décollé



Dinard



Saint-Malo





Avec Agnès et Maider



Avec Sébastien et Yoan



Cuir de poisson...



Eglise Bodilis







Brest

