

Chili, vers le Nord



Horcon











Les maisons à cheveux



Zapallar







Le cépage carménère existait en France avant le phylloxera



Rassemblement religieux près d'Illapel









Haie de cactus



Sur la route vers Ovalle







La valle del encanto





Pictogrammes datant du 2<sup>nd</sup> au 7<sup>ème</sup> siècle



Piedras tacitas (mortiers)









Pleine Lune à La Serena





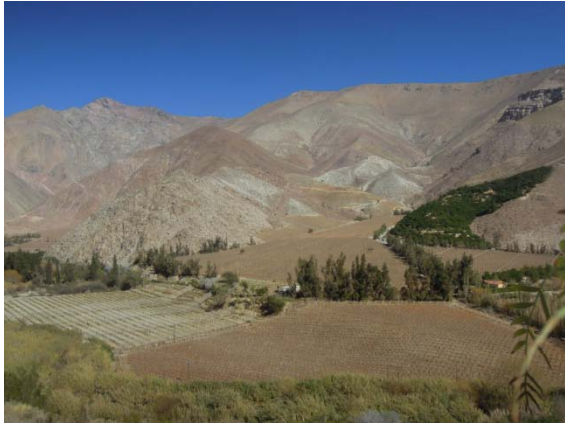




Vicuna



Vallée de l'Elqui







Gabriela Mistral



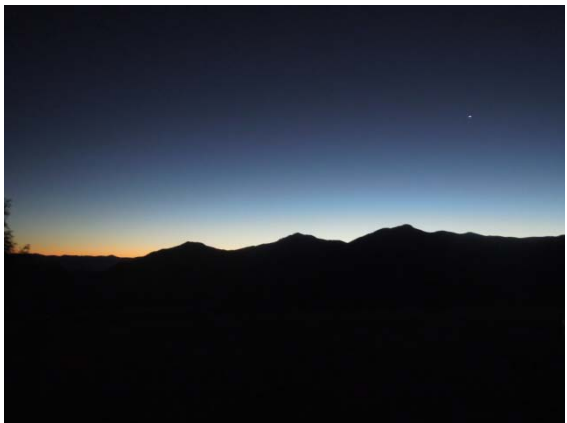


Quelques kilomètres sur la route vers l'Argentine

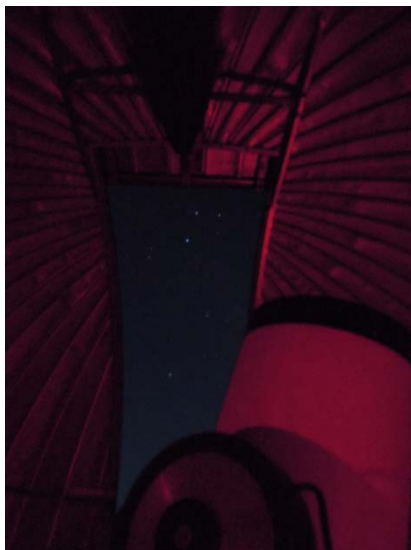


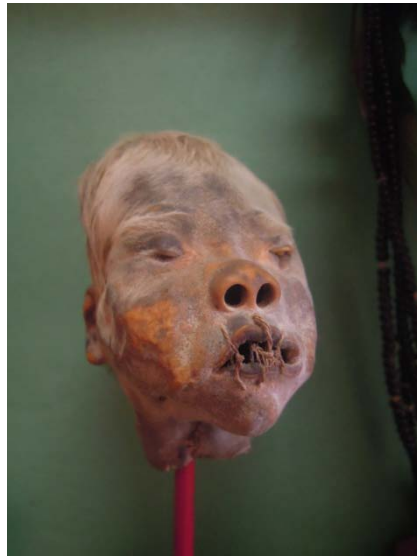
Un observatoire

l'observatoire de Mamalluca









Musée de La Serena

Tête réduite







Moai de l'Île de Pâques



Pour la chasse à la baleine



Vigognes





Punta Choros, la mer était trop agitée pour aller voir les manchots









Le désert avant Copiapo



Parillada