

Quelques souvenirs de **La Porte Ouverte**, le magasin qu'a eu ma mère Linette (Annette) Houzet de 1958 à 1990 environ 201 rue St-Honoré puis 5 rue de Bellefond à partir de 1981.



Jeannine Rozé qui a été vendeuse au magasin regardant la vitrine. On voit l'église St-Roch derrière.



Petite carte

# OUVERT

## LE MATIN

de ..... à .....

## L'APRÈS - MIDI

de ..... à .....

## FERMETURE HEBDOMADAIRE



Elles ont travaillé avec ma mère et sont devenues des amies : Armelle Lamour, Madame Wolman...  
France Colin...



France, Linette et moi



et Nicole Sommer avec mon fils ainé Manuel ... et avec mon père en week-end...



Linette chez nous rue Laugier



## la porte



## ouverte

meubles, installation  
cadeaux  
les maîtres de l'artisanat  
exposent:  
fers et bois  
grès et céramiques  
émaux  
tissage  
vannerie  
tapisserie

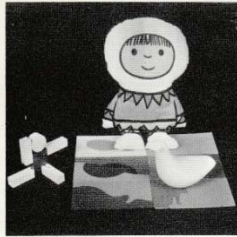
201 rue saint-honoré  
paris 1  
richelieu 94-00

## la porte

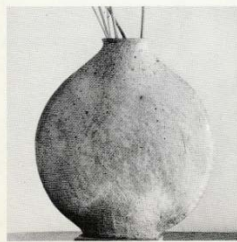
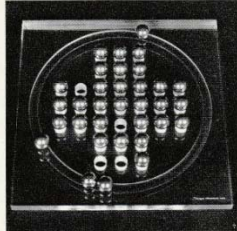


## ouverte

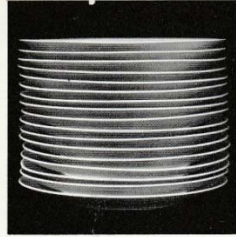
201 rue saint-honoré  
paris 1  
richelieu 94-00  
installation  
meubles  
cadeaux de Noël  
exposition  
des meilleurs artisans



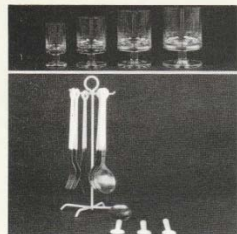
jouets éducatifs  
pour les enfants  
et pour les grands  
jeux, casse têtes variés



grés, métal, bois  
tissages main  
matériaux de toujours  
artisanat d'aujourd'hui



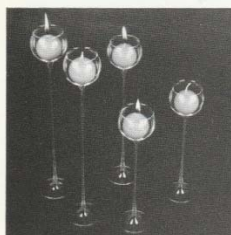
la porte ouverte  
20 rue saint honoré  
paris 1  
7529400



la table  
formes utiles et nouvelles  
listes de mariage

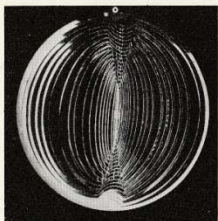


bijoux  
choix de cadeaux  
originaux

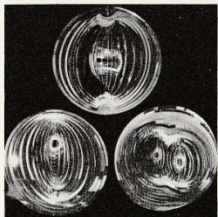


lumières, mobiles  
stables, objets d'art  
créations contemporaines

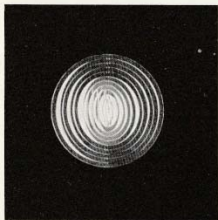
LA PORTE OUVERTE  
201 rue st. honoré paris 1<sup>er</sup>  
260 46 18



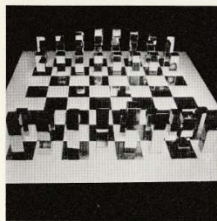
mobiles en trois dimensions  
Ø 25, 48, 95



animant l'espace avec  
ou sans moteur



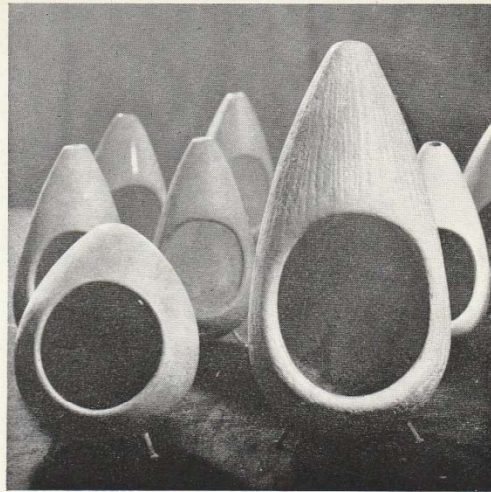
claustras,  
éléments de séparation,  
décoration murale  
aux effets multiples  
par simple juxtaposition



jeux d'échecs



puzzles en acier  
inoxydable  
(création P. Prévot)



## la porte ouverte

paris 1  
201 rue saint-honoré  
richelieu 94-00



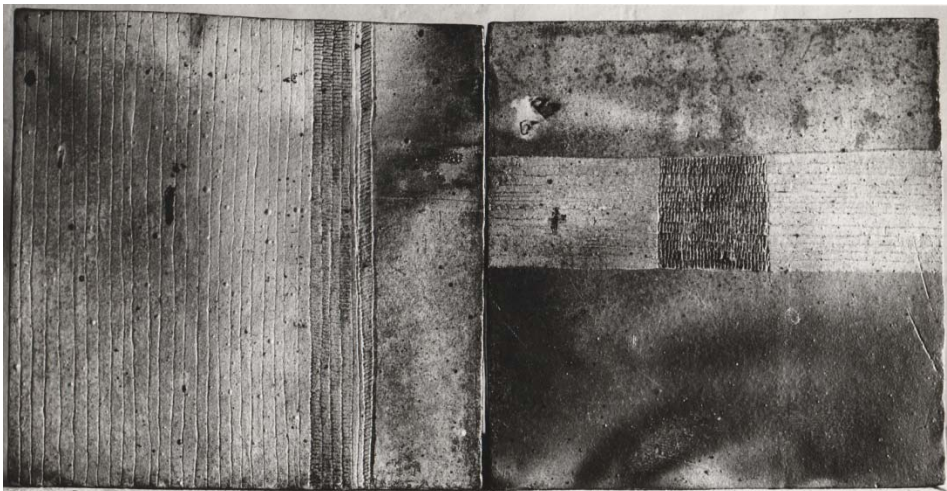
décoration  
sélection de meubles  
sièges tapis  
agencement d'intérieurs  
objets d'art  
tapisseries contemporaines  
chambres d'enfants  
luminaires

créations des meilleurs  
artisans contemporains





Exposition des marionnettes du tchèque Jiri Trnka en 1964



Lampes et tables en grès de Yves Mohy



Yves Mohy chez lui à La Borne



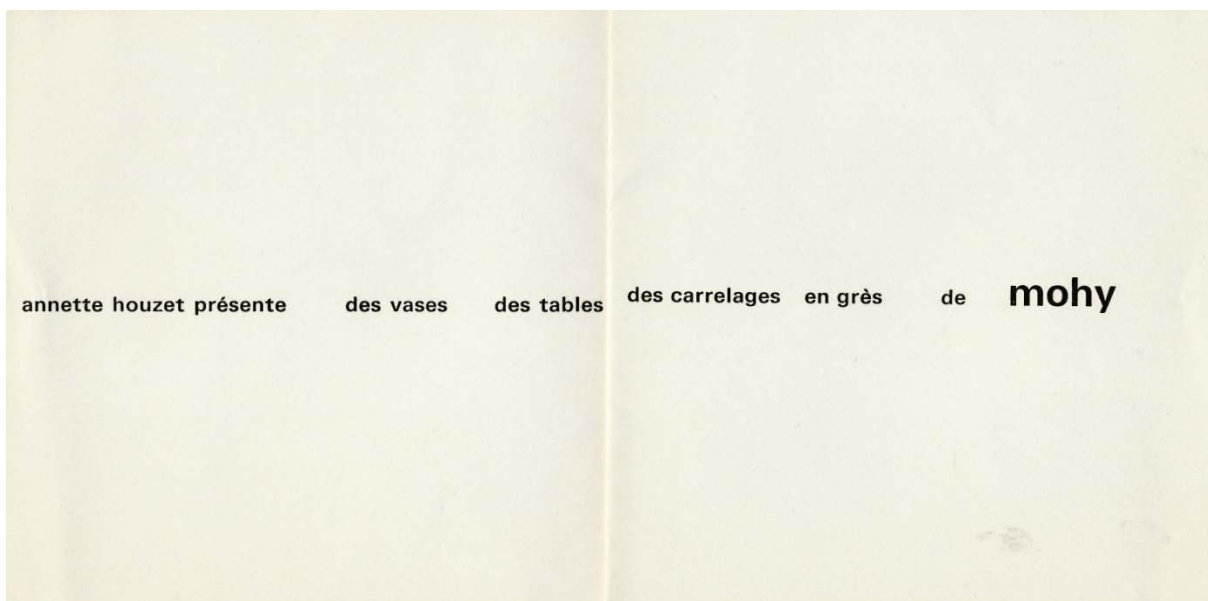
Avec Jeanine chez les Lerat



Les pots Nalet à St Amand en Puisaye



Les 4 potiers





listes de mariage  
jeunes ménages à la page  
choisissez ce que vous souhaitez recevoir



bijoux  
émaux  
fers et bois



tissages main  
grès et céramiques  
luminaires



exposition permanente  
d'art décoratif moderne  
mobilier, agencement d'appartements  
objets d'art



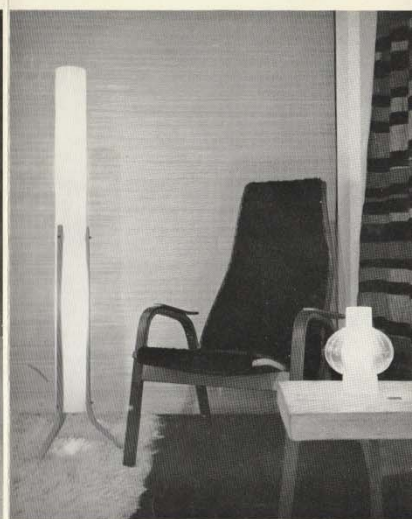
créations originales des maîtres de l'artisanat  
beauté de la matière  
formes utiles



la porte ouverte



201 rue saint-honoré  
paris 1  
richelieu 94-00  
métro tuileries  
parking marché st-honoré



exposition permanente  
d'art décoratif moderne  
mobilier, décoration  
objets d'art

la porte ouverte

201 rue saint-honoré  
paris 1  
richelieu 94-00  
métro tuileries  
parking marché st-honoré



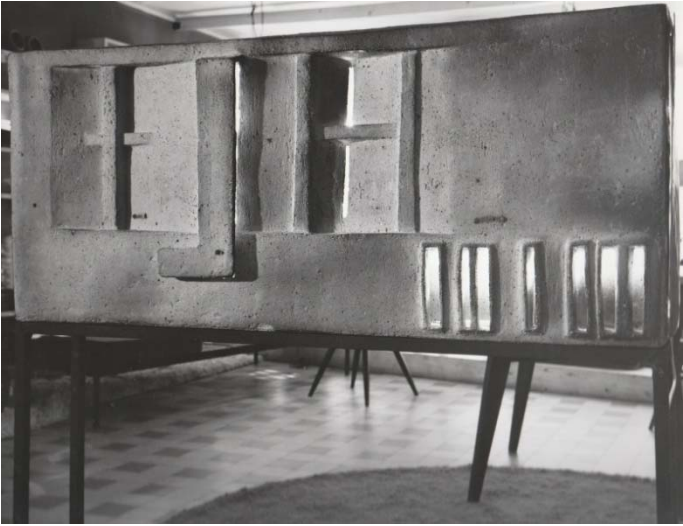
les maîtres de l'artisanat  
proposent des solutions originales  
aux problèmes de l'éclairage



lampadaires, plafonniers  
appliques  
vitraux et sculptures lumineuses  
lampes de chevet et de table  
éclairages d'ambiance



Linard dit « la Chouette » avec ma mère



Rocking chair et chaises de Philolaos





**la porte ouverte** 201 rue st-honoré paris 1  
richelieu 94-00  
métro tuileries  
parking marché st-honoré

## la table d'aujourd'hui

exposition tout  
le mois de novembre

**créations originales**  
**formes utiles**  
**idées nouvelles**

### la table

Nappes, sets et serviettes  
tissés main.  
Vaissellé en grès, céramique et  
porcelaine.  
Créations exclusives de formes  
et matières.  
Couverts inoxydables et argentés.  
Coupes et plateaux en bois  
et vanneries.  
Verres et verreries, toutes  
couleurs.  
Et tous les compléments  
multiples et variés.

### autour et alentours

Tables et chaises rationnelles.  
Tabourets rustiques.  
Lampes, luminaires et appliques.  
Vaisselier en fer forgé.  
Coin de cheminée, chenêts.  
Et toutes les idées de décoration.

### en décembre

Prenez date dès maintenant  
les cadeaux incomparables et de  
bon goût se choisissent à

#### **la porte ouverte**

sélection des meilleurs artisans  
émaux, bois, fer forgé, vanneries,  
tissages main, bijoux  
toute la décoration d'intérieur.

### la porte ouverte

201 rue saint-honoré paris 1  
richelieu 94-00

exposition permanente  
d'art décoratif moderne  
créations des meilleurs artistes  
et artisans contemporains

décoration  
sélection de meubles  
sièges, tapis  
et luminaires  
agencement d'intérieurs  
objets d'art  
tapisseries contemporaines  
chambres d'enfants



Carte et rabat

*Bijoux formes utiles et précieuses*  
**orfèvrerie** / 1967 ph.touway

<p>LA PORTE OUVERTE          PRESENTE          201 RUE St. HONORE          PARIS 1er          Tel. 742 94-00          DU SAMEDI 4          AU JEUDI 23          NOVEMBRE</p>	<p>TOUS LES JOURS          SANS INTERRUPTION          DE 10 A 19H.          SAUF LUNDI MATIN          LE 11 NOVEMBRE          LA GALERIE SERA          EXCEPTIONNELLEMENT          OUVERTE</p>	<p>ALEXANDER          BRECHARD J.&amp; M.          FIX          GITTERMANN          GODEBSKI          LA COMMANDERIE          LACROIX          LAINE</p>	<p>MOÏ Alicia          MONIQUET          PHILOLAOS          PREVOST          RIVIERRE          RUFF          SZENDY          TORUN</p>
--	--	--	--

Invitation 1967

## la porte ouverte

201 rue saint-honoré paris 1<sup>er</sup>  
richelieu 94-00

### AGENCEMENT DÉCORATION

ensemble en orme massif ciré  
et cuir.

bahut 4 portes  
3 portes  
2 portes

commode 8 tiroirs

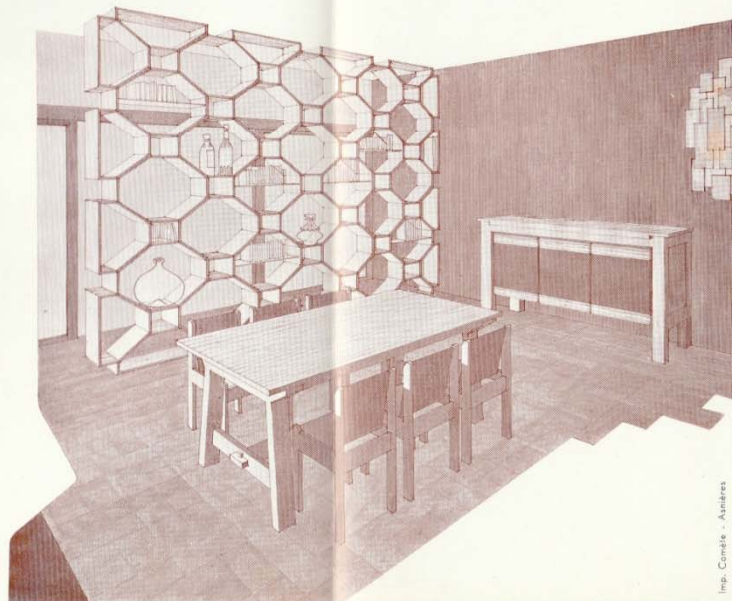
table simple 1 m 80  
avec allonges

banc  
chaise

michel guiral, décorateur

## XXXVI<sup>E</sup> SALON DES ARTS MÉNAGERS

### FOYER D'AUJOUR'HUI



Salon des Arts Ménagers 1967



Appartement témoin



Aménagements au 1<sup>er</sup> étage du magasin



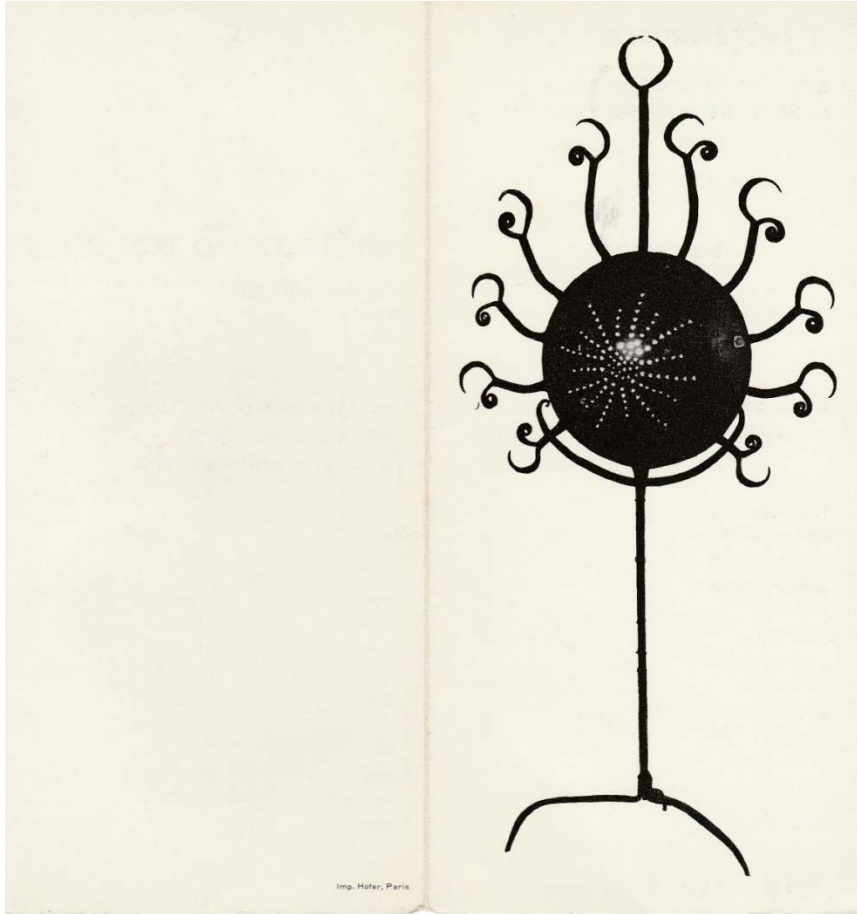
Montolohof



Vinay



Michel Debiève au travail



Imp. Hefner, Paris

## la porte ouverte

201 rue st-honoré paris 1er  
ric. 94-00 métro : tuileries

présente du 13 mai au 13 juin

vernissage le  
mercredi 13 mai de 15 à 20 heures

formes, figures,  
colliers, broches,  
coffrets, sièges,  
tables, luminaires,  
étagères,  
enseignes,  
miroirs, paravents,  
coins de feu,  
coupes, bougeoirs, porte-fleurs  
vaisseliers  
jeux d'échecs

**opposition :**  
**les pailles d'arlette puget**

## métaux de toujours

réalisations 1964

**sculptures, mobilier, bijoux**  
**créations originales**  
**d'artistes contemporains**

coulentianos	lafourcade
cousins	lainé
cyne	lardeur
debiève	lauratoll
dot lévy	metcalf
fix	parra
gittermann	philolaos
glazer	ruff
jacobsen	schöffer
khelif	szendy
lacroix	vinay

### MÉTAL

multiples  
 lutrins  
 NOUVELLES IMAGES  
 Claustras  
 mobiles  
 Jeux d'échecs  
 PREVOST  
 Tables basses  
 Pendules  
 Luminaires  
 Vases et fleurs  
 DAVID ALLAIN  
 DIGAN  
 SZENDY  
 Objets de bureau  
 LA COMMANDERIE  
 Reliefs  
 CHEVALIER

pierres gravées  
 LOTY BLANCHARD  
 bioplastiques  
 GIRAUDON

**EXPOSITION DU 24 OCTOBRE AU 15 NOVEMBRE**

tous les jours sans interruption de 10 à 19 h  
sauf dimanche et lundi matin  
ouverture exceptionnelle le mardi 11 novembre

### LA PORTE OUVERTE

201, rue St-Honoré  
Paris 1<sup>er</sup>  
Tél. 742.94-00  
Parking St-Honoré



# variations sur le thème lampes et lumière

solutions originales étudiées pour vous par les maîtres de  
l'artisanat français et les meilleurs créateurs français et  
étrangers

**Debiève**  
**Fix**  
**Gittermann**  
**Guiral**  
**Joulia**  
**Makaraviez**

**Mignon**  
**Mohy**  
**Prévost**  
**Schneider**  
**Szendy**  
**Vinay**

lampes de tables  
et de chevet  
lampadaires  
appliques murales

plafonniers  
lampions  
claustra  
colonnes et

structures  
architecturales  
et tous les éclairages  
d'ambiance...

exposition permanente d'art décoratif contemporain

émaux sur argent de  
**Jacques et  
Mathé Bréchar**  
orfèvres

## la porte ouverte

201 rue st-honoré paris 1 tél. 742 94-00

tous les jours sans interruption de 10 à 19 h. sauf lundi matin  
le vendredi 11 novembre la galerie restera exceptionnellement  
ouverte

Tables hautes et basses,  
Lits, petits meubles,  
Chaises, poufs, tabourets,  
Tiroirs de rangement,  
Luminaires,  
Tissus, coussins, nappages,  
Vaisselle grès et porcelaine,  
Couverts acier inoxydable,  
Gravures, panneaux imprimés,  
Objets décoratifs et utilitaires,

**Bijoux artisanaux.**

**Attention**

Comme chaque année les 3 premiers  
jours seront réservés à notre clientèle,  
jeudi 10, vendredi 11, samedi 12.

Exceptionnellement réduction de 10% sur tous les prix  
marqués au porteur de cette invitation.

## **La Porte Ouverte**

201 rue Saint-Honoré, Paris 1, Téléphone 742 94-00  
Métro «Tuileries»

**Vente  
à prix exceptionnels  
Remise de 20 à 30%**

**Du 10 au 28 février 1966**

**Tables hautes et basses,  
Lits, petits meubles,  
Chaises, poufs, tabourets,  
Tiroirs de rangement,  
Luminaires,  
Tissus, coussins, nappages,  
Vaisselle grès et porcelaine,  
Couverts acier inoxydable,  
Gravures, panneaux imprimés,  
Objets décoratifs et utilitaires,**

**Bijoux artisanaux.**

**Attention**

**Comme chaque année les 3 premiers  
jours seront réservés à notre clientèle,  
jeudi 10, vendredi 11, samedi 12.**

**Exceptionnellement réduction de 10% sur tous les prix  
marqués au porteur de cette invitation.**

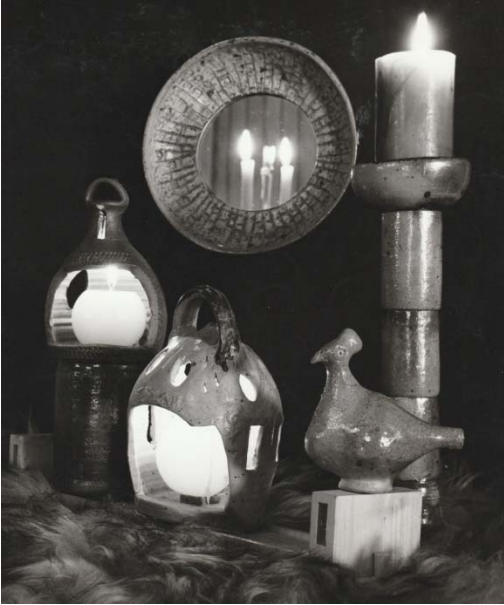
**La Porte Ouverte**

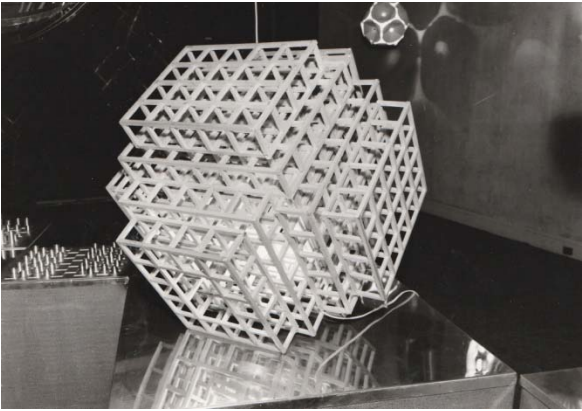
**201 rue Saint-Honoré, Paris 1, Téléphone 742 94-00**

**Métro «Tuileries»**



Charlotte Perriand et Perrin





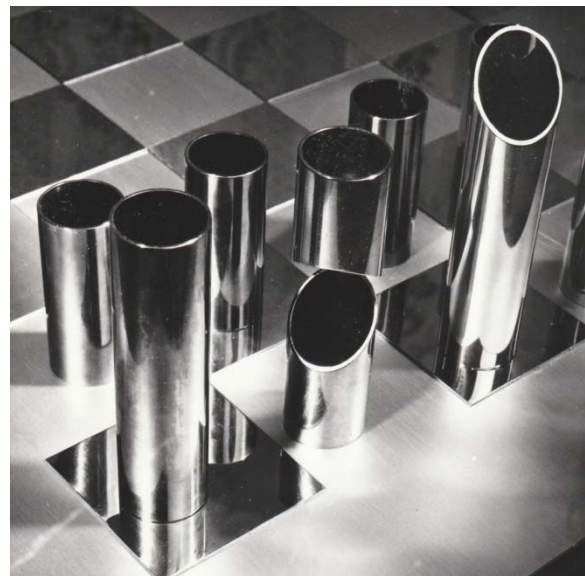
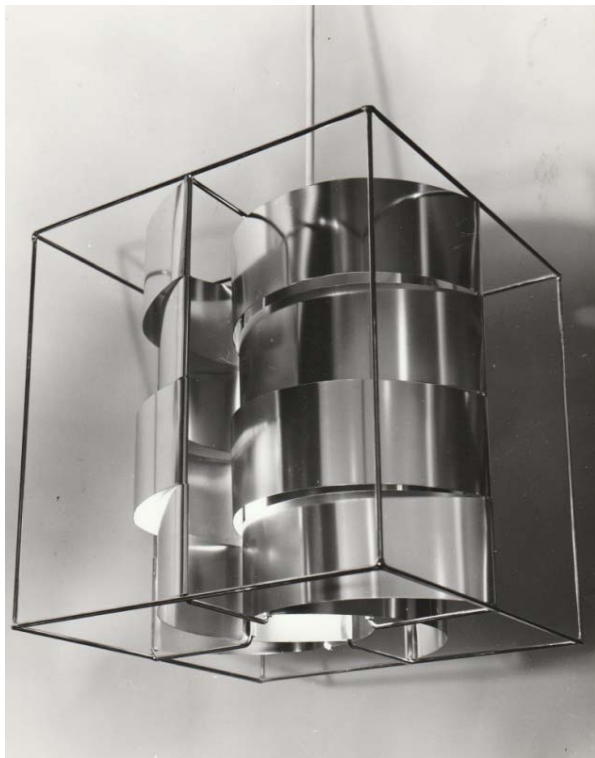
Gobing



Philolaos



Prévost





Lampe de Prévost



Pierlot







## grande quinzaine de l'artisanat du 5 au 21 mars

vente à des prix exceptionnels  
remise de 20 à 30%

luminaires, grés, modèles de sièges pour  
grands et petits, tables, coupons de tissus,  
céramiques, vanneries, bois, verreries,  
textiles, objets décoratifs et utilitaires,  
bijoux...

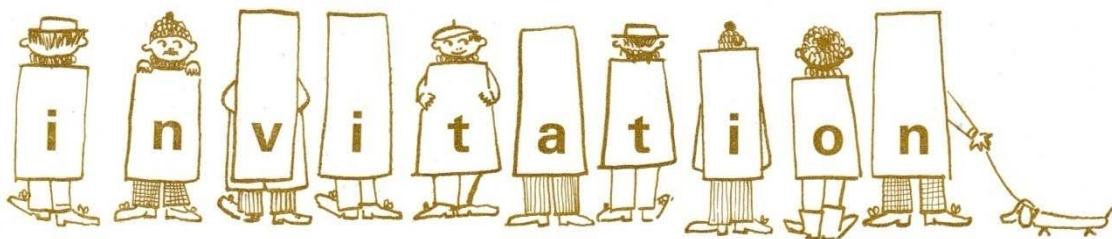
attention !

les trois premiers jours: jeudi 5, vendredi 6  
et samedi 7 mars seront réservés  
à notre clientèle.

indépendamment des articles soldés,  
réduction de 5 %  
sur tous les prix marqués,  
au porteur de cette invitation.

la porte ouverte

201 rue st-honoré paris 1  
ric. 94-00 métro: tuileries



LA PORTE OUVERTE

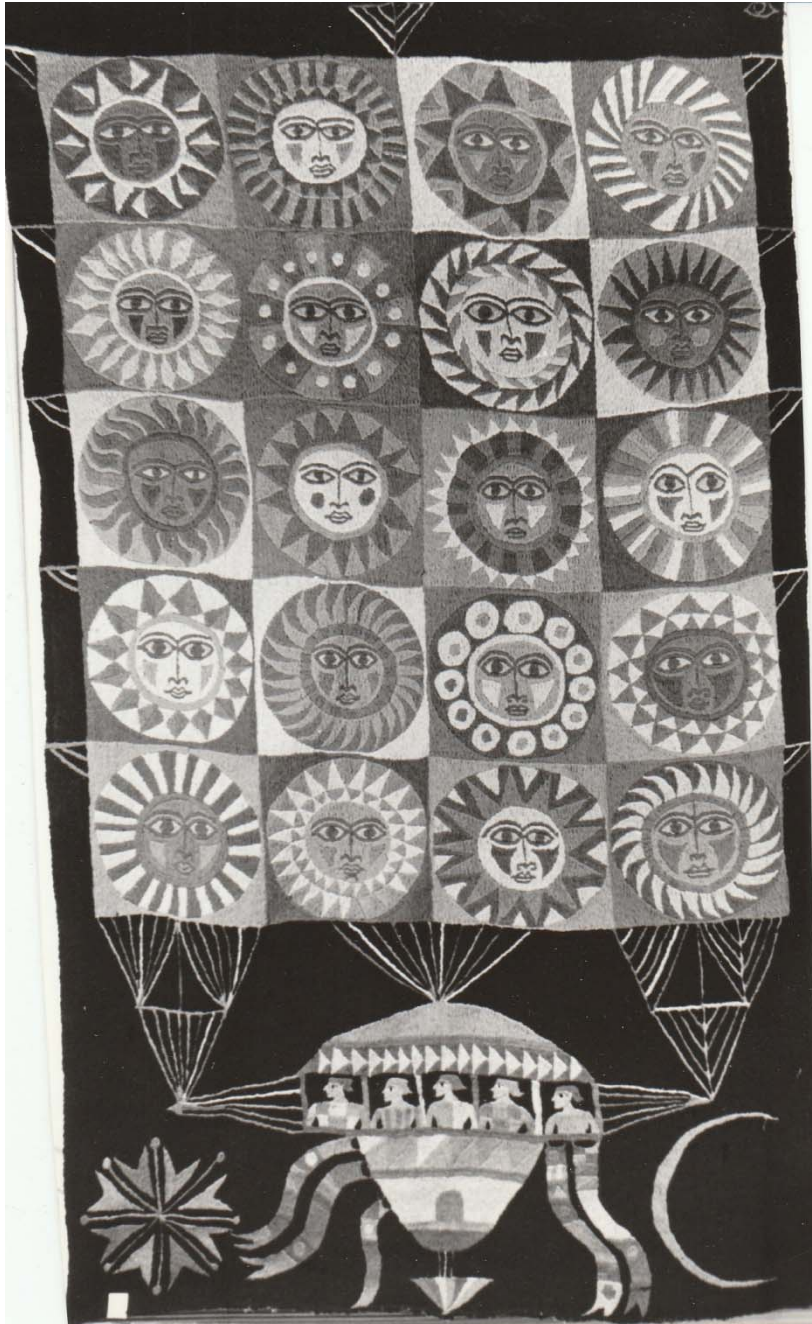
201, rue Saint-Honoré • RIC.94.00

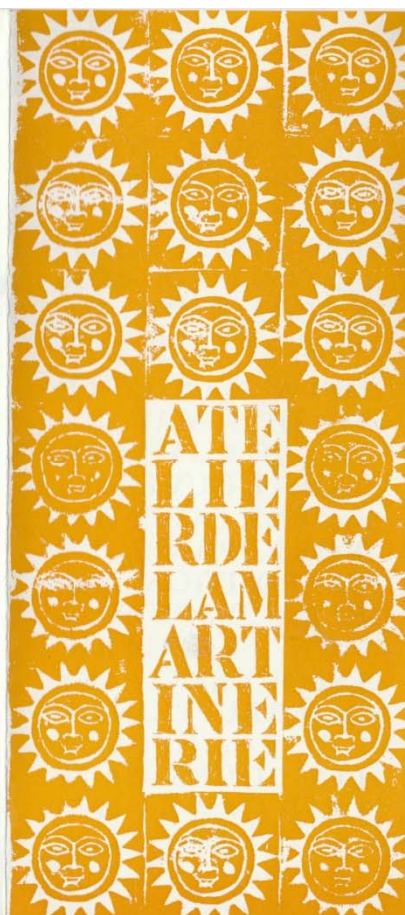
# ATELIER DE LA MARTINERIE

Tapisseries

Du 2 mai au 2 juin

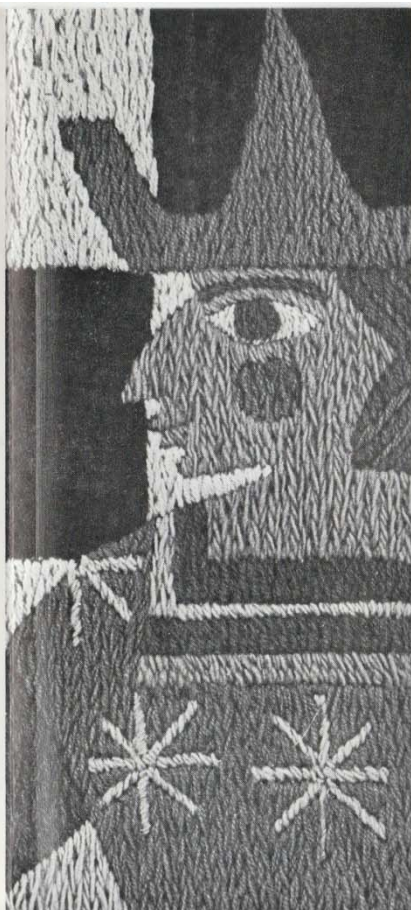
Encart publicitaire dans le Nouvel Observateur de mai 68





**L'ATELIER DE LA MARTINERIE**  
 VOUS PRIE D'HONORER DE VOTRE PRESENCE LE VERNISSAGE-COQUETELE DE SON EXPOSITION DE **TAPISSERIES** QUI AURA LIEU LE JEUDI 2 MAI 1968, DE 17 H. A 21 H., A LA "PORTE-OUVERTE", 201, RUE SAINT-HONORE, PARIS (1<sup>er</sup>). L'EXPOSITION DURERA JUSQU'AU 2 JUIN. LA GALERIE EST OUVERTE SANS INTERRUPTION DE 10 H. A 19 H., TOUS LES JOURS SAUF LE DIMANCHE.

TEL. 742-94-00.



#### LISTE DES TAPISSERIES

1. Au gré du vent.
2. La maison de l'eau.
4. Les anges et la ville.
5. Le jour et la nuit.
6. Quatre cavaliers.
7. Cavaliers de cœur.
8. Le lion et l'arbre.
9. Androgynie.
10. Petite apocalypse.
11. Fleur du mal.
12. Les deux oiseaux et l'arbre.
13. Le dragon rouge.
14. Oiseau solaire.
15. La licorne.
16. La vache.
17. La mère.
18. Le passage du Styx.
19. L'homme solaire.
20. Adam et Ève.
21. Les Gémaux.
22. Résurrection.
23. La petite planète.
24. Les cueilleurs de fruits.
25. Soleils.
26. Ascension.
27. Pluralité des mondes.
28. L'homme.

L'ancêtre de ces boutiques de curiosités :  
 la Galerie du Siècle (3).  
 Créée en 1848 par M. et Mme Scaperda  
 et à laquelle Anna Joliet imposa  
 son style, elle fut longtemps  
 seule à s'attirer les moqueries des  
 bourgeois. Seule aussi à séduire les  
 artistes, les étudiants. Aujourd'hui, on  
 en compte une vingtaine à Paris.  
 Style grenier pour la %née « Pukinella  
 » (4), t Philomène » (5), « Passé-  
 Composé » (6), « l'Epi d'Or » (7),  
 c Monroe » (8) et galerie « Orpiments (9)  
 qui a su faire le « déclic »  
 entre les trésors des Puces et le goût  
 du public. **Style d'avant-garde pour  
 la génération** (la « Boutique du  
 Palais Royal » (10), « J. Pradier »  
 (11), « La Porte Ouverte ».) (12),  
 « l'Echoppe » (13) où l'objet devient  
 complément d'architecture intérieure.

MARIELLA RIGHINI dans le Nouvel Observateur listant des boutiques

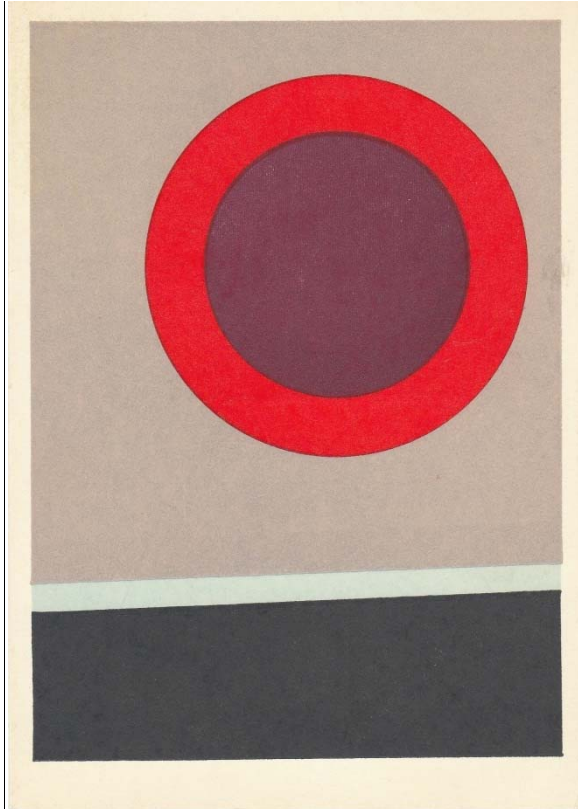
**L'ÉCLAIRAGE**

*la porte ouverte présente les solutions originales de 7 créateurs français*

**en complément: des lampes de série et des objets nouveaux**  
**la porte ouverte 201 rue saint honoré 1er 742 94.00**  
**tous les jours sans interruption de 10h à 19h sauf lundi matin**  
 du 18 octobre au 16 novembre 1968  
**lundi 11 novembre exceptionnellement ouvert de 14h à 19h**  
**durant l'exposition nocturnes les mercredi jusqu'à 22h**

barey  
 fix  
 gobing  
 la commanderie  
 prévost  
 sauze  
 szendy

Octobre-Novembre 1968



Leplatin / 1969

Novembre 69

la porte ouverte  
201 rue St Honoré  
Paris I 75000

chers amis  
Venez vite, Noël arrive.  
Il y a plein de cadeaux  
nouveaux, d'idées originales,  
comme vous aimez.  
A bientôt donc  
la porte ouverte

© NOUVELLES IMAGES / CP 30 / printed in France

P.S. Attention nous resterons  
ouverts tous les jours,  
du lundi matin au samedi,  
de 10 à 19h. et les  
dimanche 14 et 21 décembre,  
l'après-midi de 14 à 19h.

**Éclairages  
et créations  
nouvelles**

Chevalier  
Dalléas  
Digan  
Fix  
Prevost  
Sauze

**La porte ouverte**

201, rue St-Honoré  
Paris 1<sup>er</sup>  
742 94 00  
tous les jours  
de 10 h à 19 h  
sauf lundi matin  
métro Tuileries  
parking St-Honoré

**du 16 octobre  
au 7 novembre 1970**



Bustin



Debiève



Noll



Lerat



Deblander



Mohy



Fix



pour nos fidèles clients, nous organisons uniquement à leur intention, en avant-première, et sans attendre la fin de l'année, une **exposition sensationnelle** sur le thème :

**plaisir d'offrir, joie de choisir !**

selon une tradition solidement établie, nous présenterons un **choix remarquable de créations artisanales**: grès et céramiques, fers forgés, bois, tissages main, luminaires, vanneries, bougies, verreries, bijoux etc... ainsi qu'une foule d'idées nouvelles et originales.

de plus, **des pièces uniques** signées par des artistes renommés, encadreront les productions classiques.

vous pourrez faire plaisir à tous les membres de la famille, petits et grands, ravir vos amis et pourquoi pas, satisfaire aussi vos désirs... qui plus est, à des prix raisonnables.

et nous vous réservons encore une surprise...

sur présentation de cette lettre, à partir du **16 et jusqu'au 30 novembre** seulement, vous recevrez un cadeau d'une valeur égale à **10%** du montant de vos achats. nous réserverons le même avantage aux amis qui vous accompagneront.

le cadeau de Noël de



**la porte ouverte**

201 rue st-honoré paris 1  
ric. 94-00 métro : tuileries



p.s. il va de soi que **notre exposition se poursuivra jusqu'à la fin de l'année** et en tous cas jusqu'à épuisement de nos réserves...  
un bon conseil, n'attendez pas les derniers jours !

tradition française  
décor d'aujourd'hui  
formes utiles





chouette,  
bientôt Noël...  
pour les grands  
et les petits  
idées géniales  
de gros et de  
mini cadeaux.

ani  
mots

chat

invitation —  
ménagerie

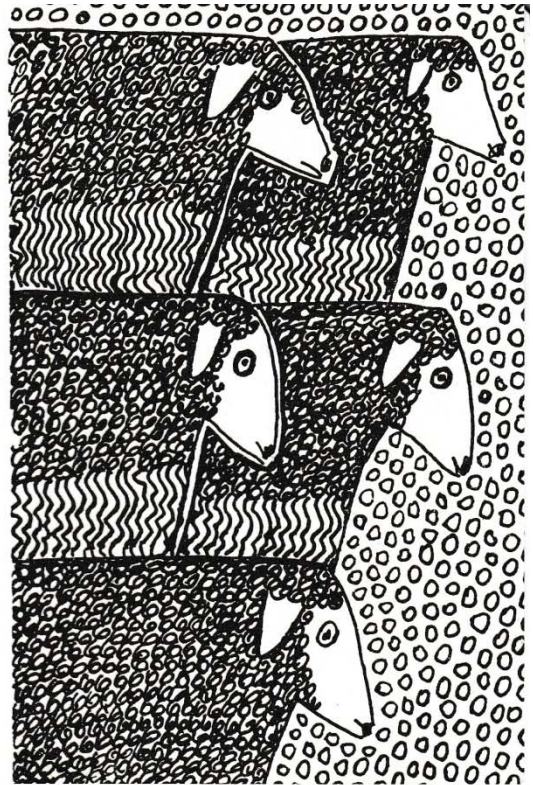


la porte ouverte  
201, rue st-honoré  
paris 1<sup>er</sup>

☎ 260.46.18

CROCODILE

maquette et dessins J. GREGOIRE



# LA PORTE OUVERTE

201 rue saint honoré paris1 tel.742 94-00  
Métro Tuileries / parking St. Honoré

## des cadeaux venus du monde entier

Du jouet aux gadgets, de l'utile à l'insolite

Et comme toujours les pièces uniques  
des merveilleux créateurs français

- masques
- cerfs-volants
- toupies multiples
- puzzles
- boîtes à secrets, anneaux
- pantins, marottes
- tirelires
- tabliers d'enfants
- casse-tête
- échelles de jacob
- meubles en carton
- plumeaux, réveils
- boîtes à pilules
- porte-fleurs
- livres de main et blancs
- briquets
- panoplies de cuisine
- cuir
- cartes de vœux

# voici noël

Pour les petits  
et les grands

ÉDITIONS DES NOUVELLES IMAGES N-17 VERONIQUE FILOZOF

Dessin de Véronique Folozof

# les poupées autour et alentours

exposition du 5 au 26 novembre

du mardi au samedi  
de 10 à 19 h  
lundi ouverture à 14 h

ouvert exceptionnellement  
le vendredi 11 novembre  
de 14 à 19 h



## et pour Noël...

à partir du 1<sup>er</sup> décembre

**un choix original  
de cadeaux  
pour les petits  
et les grands**

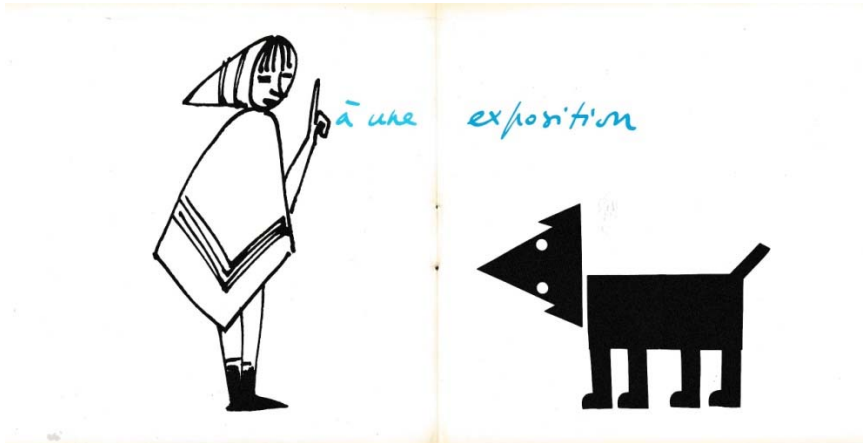
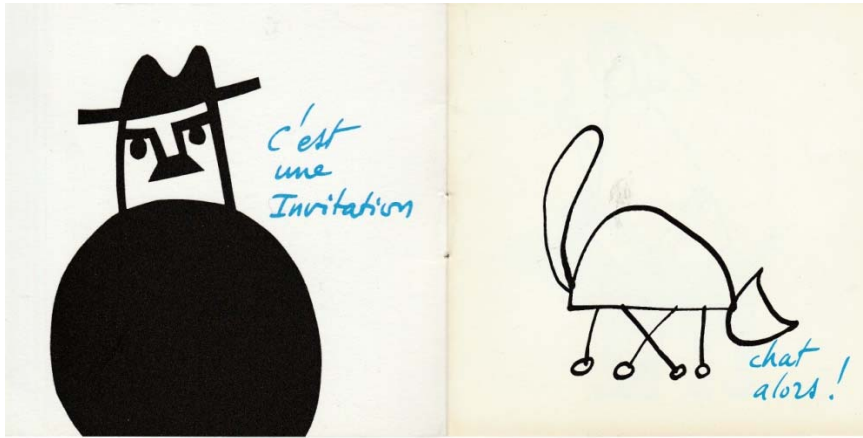
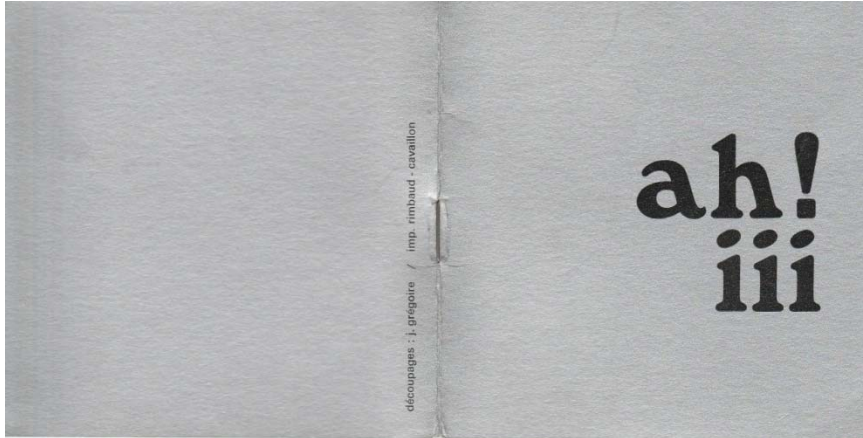
ouverture exceptionnelle  
dimanche 11 et 18 décembre  
de 14 à 19 h

**la porte ouverte**

201 rue saint-honoré  
paris 75001 tél. 260.46.18



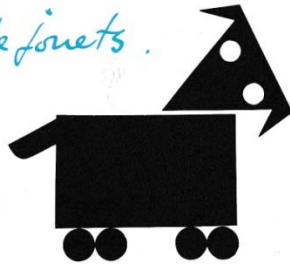
LA PORTE  
OUVERTE  
POUR NOEL ET LA  
NOUVELLE ANNEE  
AVANT CHANGEMENT  
D'ORIENTATION VOUS  
PROPOSE DES SOLDES  
UNIQUES DE 10 A 50%  
JUSQU'A EPUISEMENT DU STOCK  
DES CADEAUX ORIGINAUX  
POUR LES PETITS ET GRANDS  
UN CHOIX VARIE POUR LA MAISON  
ET TOUJOURS DE L'INATTENDU  
OUVERTURES EXCEPTIONNELLES  
LES DIMANCHES 21 ET 28 DE 14 A 19 H  
NOCTURNE MERCREDI 17 JUSQU'A 22H  
201 RUE ST HONORE 1° TEL 260 46 18



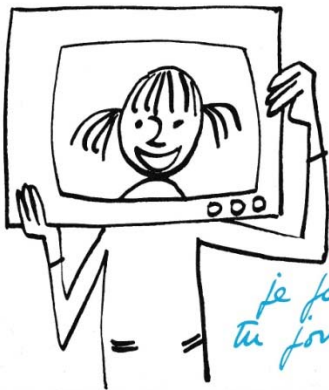


*à une exposition*

*de jouets.*



*Sur qui joue  
le Temps  
n'a point  
prise.*



*je joue  
tu joues...*



*je jouerai...*

des jouets et des jeux  
pour un Noël radieux  
tel est le thème de l'exposition  
de la porte ouverte  
jouets en  
bois, tissus et matières nouvelles  
naïfs et éducatifs  
jeux de société, d'adresse et de plein air  
livres d'enfants, petits vêtements  
et beaucoup d'autres choses encore à découvrir...  
pour les grands, comme toujours  
quantité de cadeaux originaux  
utiles et décoratifs

## la porte ouverte



**201 rue saint-honoré**

paris 1<sup>er</sup> 742/94/00 métro tuileries



*les dimanches  
12 et 19  
décembre*

*ex-  
cep-  
tionnel-  
le-  
ment.*

*de 14 à 19 heures*



avant nouvelle orientation

**soldes exceptionnels**

du 10 au 30 juin 1976

remises de 20 à 50 %  
choix multiple et varié  
pour la maison  
et tous vos cadeaux...

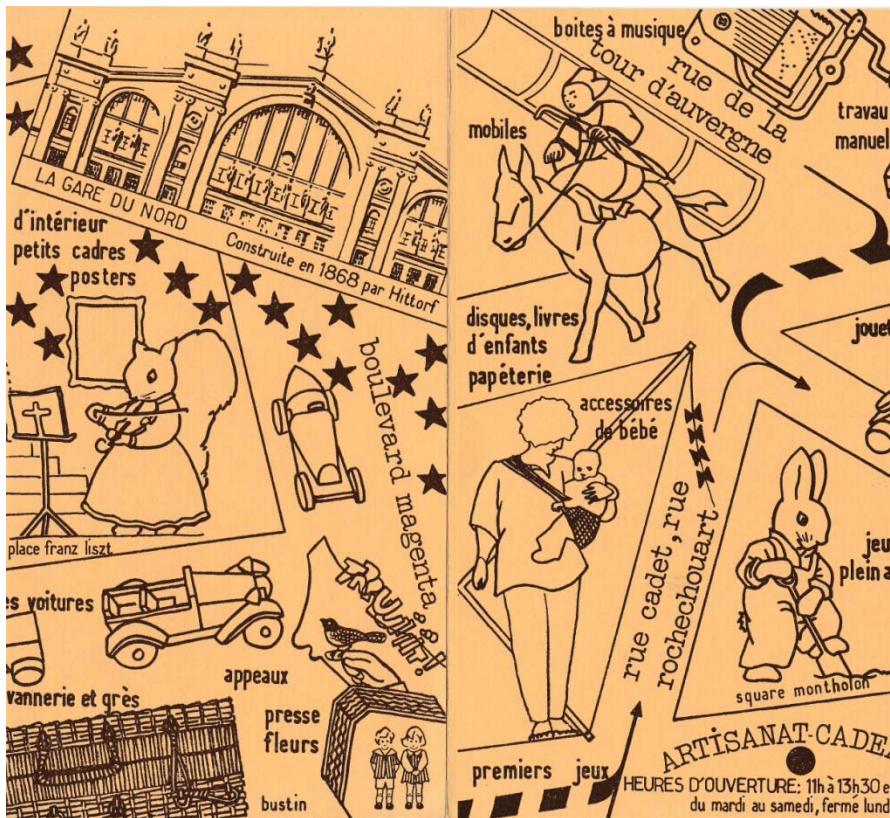
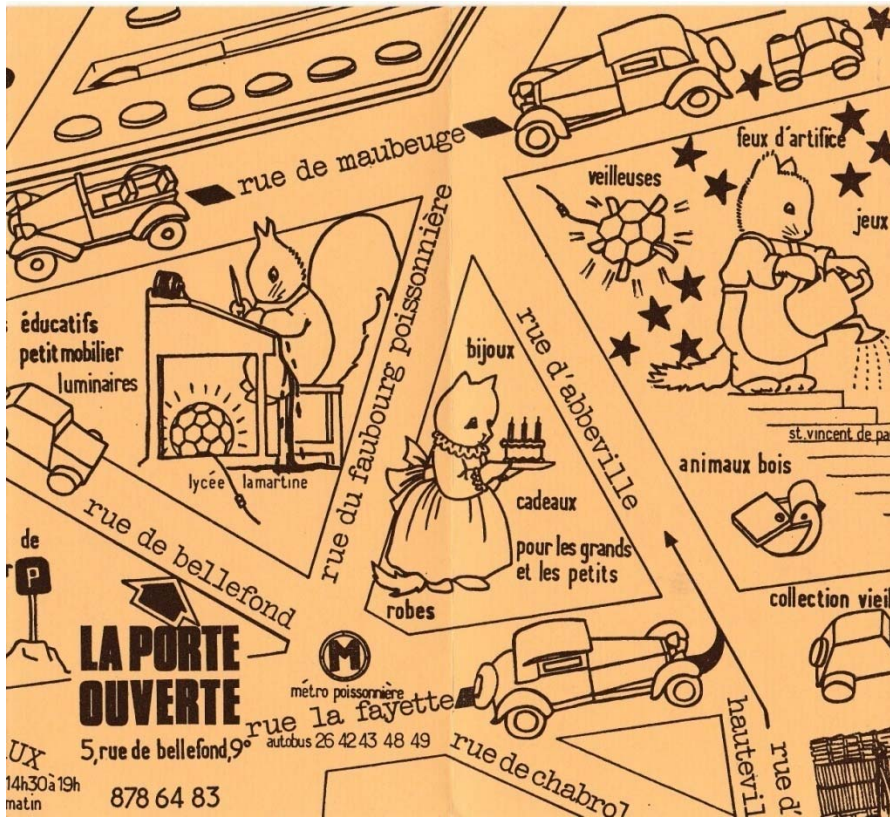
**la porte ouverte**

201 rue saint-honoré, paris 1  
tél. 260 46 18

tous les jours de 10 à 19 h  
nocturnes les jeudis 10 et 17  
jusqu'à 22 h

1976







Teinturerie aujourd'hui après avoir été laverie en succédant à la Porte Ouverte...